

กรุณาติดตั้งโครงเป็นไปตามแบบของบริษัท ที่แนบมาพร้อมนี้แล้วซึ่งจะตรงตามที่ขนส่ง  
ทางบกกำหนดไว้ ถ้าหากมีข้อสงสัยประการใดหรือไม่เข้าใจให้โทรหาคุณสายชล วัฒนุชา  
โทร.080-669-5544

หมายเหตุ ก่อนเทพื้นถ้ากลัวผิดพลาดให้ถ่ายรูปส่งให้ทางบริษัท ช่วยตรวจสอบ ป้องกัน  
การผิดพลาด ทางบริษัท ช่วยให้คำแนะนำ หรือไปดูสถานที่ใช้งานจริง ใกล้เคียง ทางบริษัท  
จะช่วยประสานงานให้ได้รับความสะดวกมากขึ้น

วางโครงส่งทาง E-mail : trothai@hotmail.com

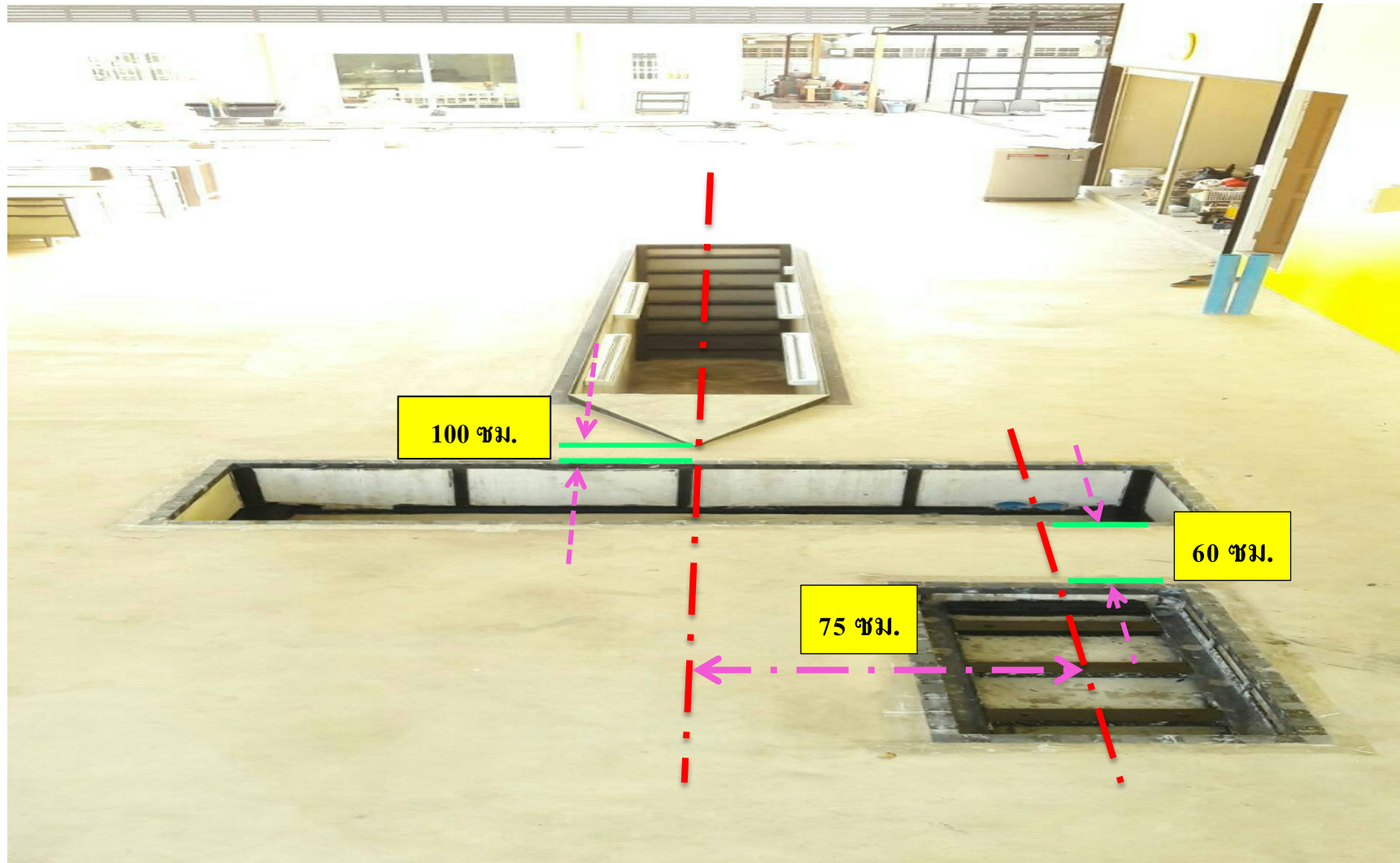
ID: chon\_icezy

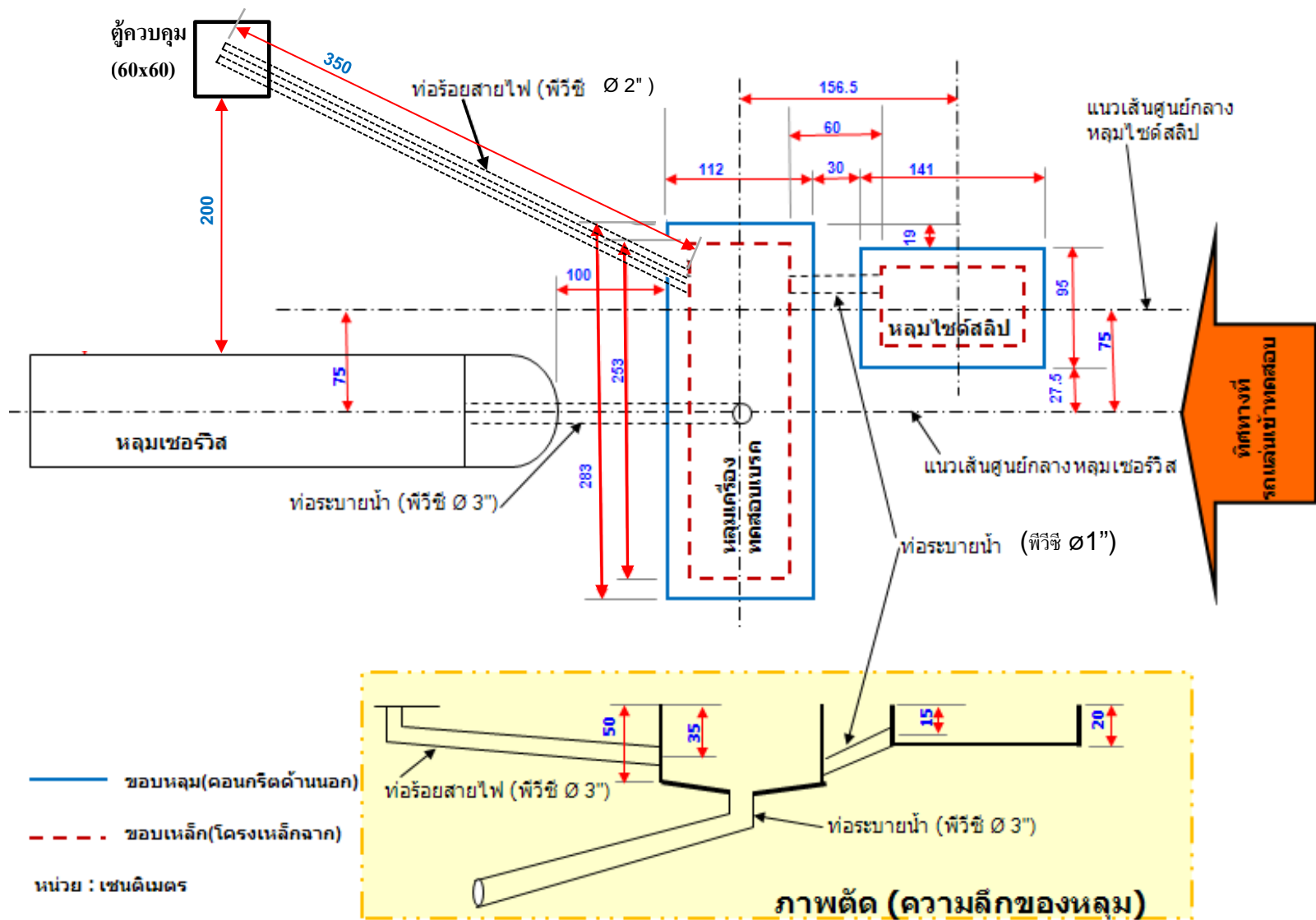
### หมายเหตุ

- ท่อเดินสายไฟใช้ 2 ท่อ ขนาด 3" ( สายสัญญาณ 1 ท่อ-สายไฟฟ้า 1 ท่อ)
- สายไฟต้องเป็นขนาดอย่างน้อย 4 Sg mm (4 ตาราง มม.)
- ใช้กระเบื้องแผ่นเรียบกั้นรอบนอกของโครง
- ลูกค้ายื่นสายไฟมาที่บริเวณตู้คอนโทรลพร้อมเบรกเกอร์ ถ้าเป็นเครื่อง  
3 เฟสให้ใช้เบรกเกอร์ 30 แอมป์ ถ้าเป็นเครื่อง 1 เฟส ให้ใช้ เบรกเกอร์  
63 แอมป์ ห่างจากตำแหน่งที่ตั้งตู้คอนโทรลไม่เกิน 3 เมตร
- แผงควบคุมไฟควรให้อยู่ใกล้กับตู้คอนโทรล
- ผังแท่งกรวดความยาว 1 เมตร ที่บริเวณจุดตั้งตู้คอนโทรล (แท่งเหล็กทองแดง)
- ลูกค้าช่วยกรุณาถ่ายรูปหลุมบริเวณที่จะวางเครื่องทดสอบเบรกและศูนย์ล้อ ที่ทำการ  
เทพื้นยึดโครงเรียบร้อยแล้ว
- ลูกค้าต้องถ่ายรูปจุดที่ตั้งตู้คอนโทรลและเบรกเกอร์ สำหรับเครื่องทดสอบเบรก
- ลูกค้าต้องถ่ายรูปมิเตอร์ไฟฟ้า ที่ทางการไฟฟ้าได้มาติดตั้งให้เรียบร้อยแล้ว  
ส่งรูปทั้งหมดมาให้ทางบริษัทฯ ทาง E-mail : trothai@hotmail.com  
หรือทางมือถือ 080-669-5544
- หลังจากทางบริษัทฯ ได้รูปถ่ายครบถ้วนจะดำเนินการติดตั้งเครื่องให้ภายใน 1 สัปดาห์
- **ได้รับโครงแล้วกรุณาติดต่อ คุณสายชล วัฒนุชา ด่วน โทร.080-669-5544**

# บริษัท ทีอาร์โอ ไทย อีควิปเมนต์ จำกัด

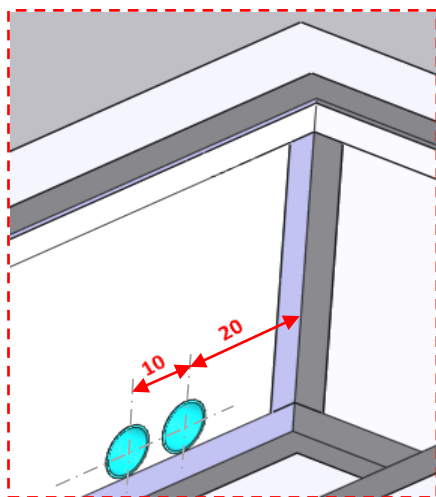
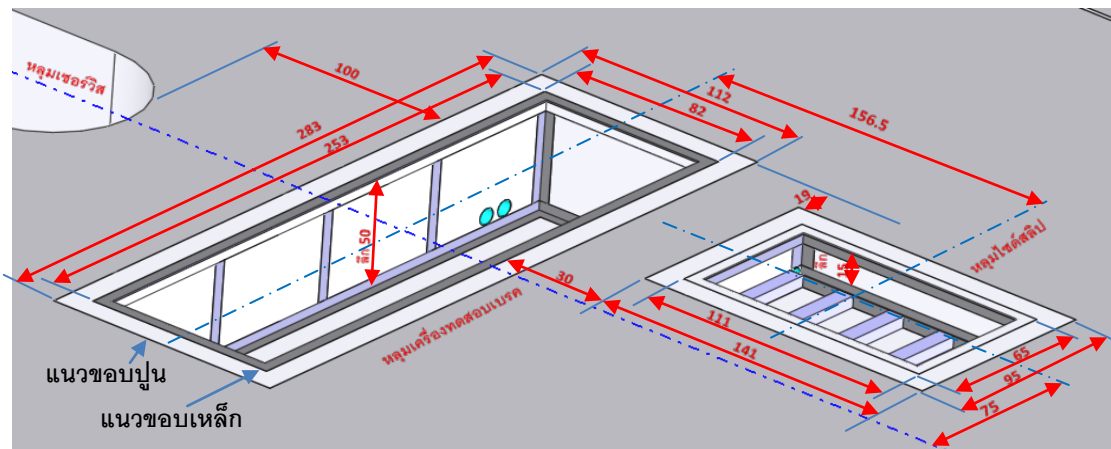
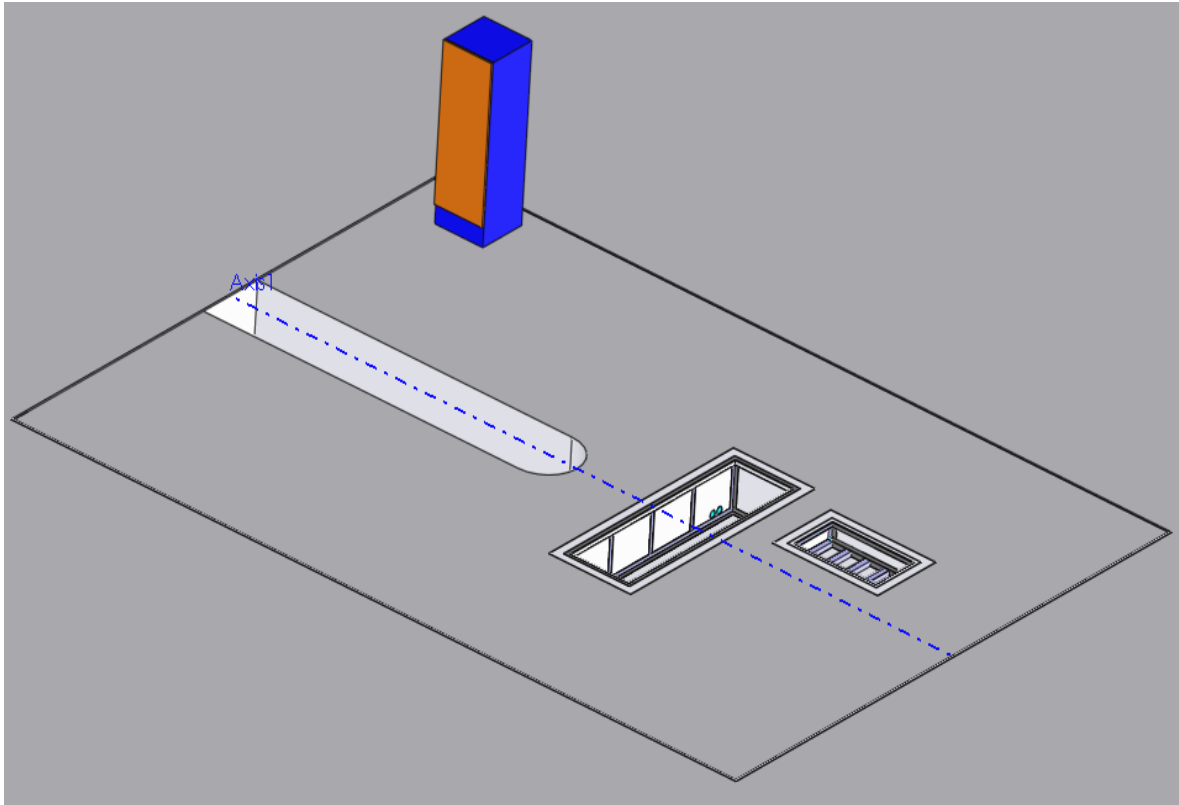
98/1 หมู่ 2 ต.โพหัก อ.บางแพ จ.ราชบุรี 70160 (คุณสายชล วัฒนุชา) โทร.080-669-5544,032-206-589, แฟกซ์ 032-387-783



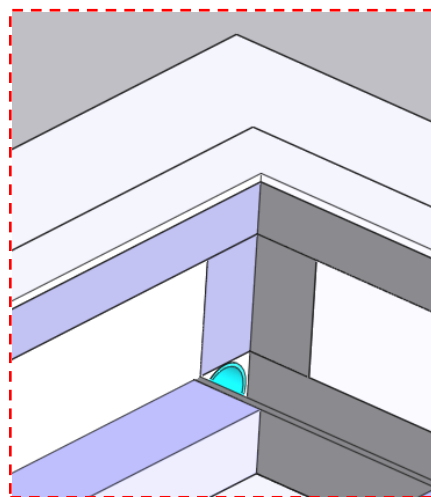


## แบบระยะหลุมวางโครงเหล็ก

# แบบระยะหลุมวางโครงเหล็ก



ภาพขยาย P2



ภาพขยาย P3

# ตัวอย่างวางโครงหลุมเครื่องทดสอบเบรคและศูนย์ล้อ





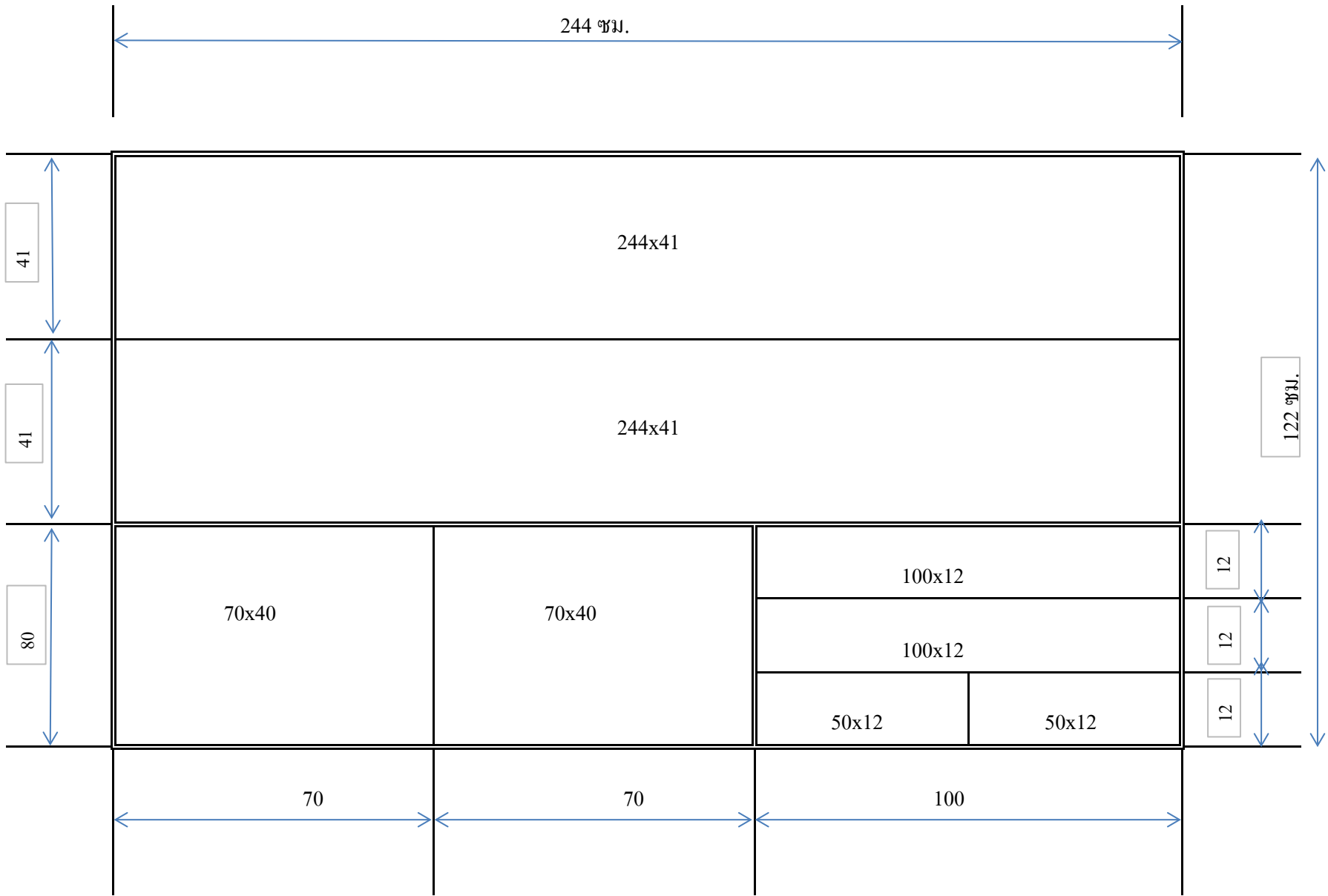
# รูปร่างโครงหลุมเครื่องเบรก

ใช้กระเบื้องแผ่นเรียบ



**หมายเหตุ** ใช้กระเบื้องแผ่นเรียบติดรอบนอกของโครงหลุมและโครงไซค์สรีป ตามตัวอย่าง

การตัดแผ่นกระเบื้องแผ่นเรียบ  
-เพื่อปิดโครงรอบนอก



เมื่อพร้อมติดตั้ง กรุณาถ่ายรูปส่งไลน์ ID: chon\_icezy ดังนี้

- 1 มิเตอร์ไฟฟ้า 3 เฟส ที่เสาไฟ
- 2 เสาเตอร์หรืออินเตอร์เน็ตที่ติดตั้งเรียบร้อยแล้ว
- 3 เบรกเกอร์ 30 แอมป์ 3 เฟส ตรงที่ตั้งตู้คอนโทรล
- 4 หลุมเทสเบรคและหลุมไซร์สลิป
- 5 ตำแหน่งรูท่อทุกจุด

ตามรูปภาพตัวอย่างด้านล่างนี้



## มิเตอร์ไฟฟ้า 3 เฟส



เราเตอร์หรืออินเทอร์เน็ตที่ติดตั้งเรียบร้อยแล้ว



## เบรกเกอร์ไฟ 30 แอมป์ 3 เฟส



## หลุมเทสเบรกและหลุมไซร์สรีป



# ตำแหน่งรูท่อทุกจุด

