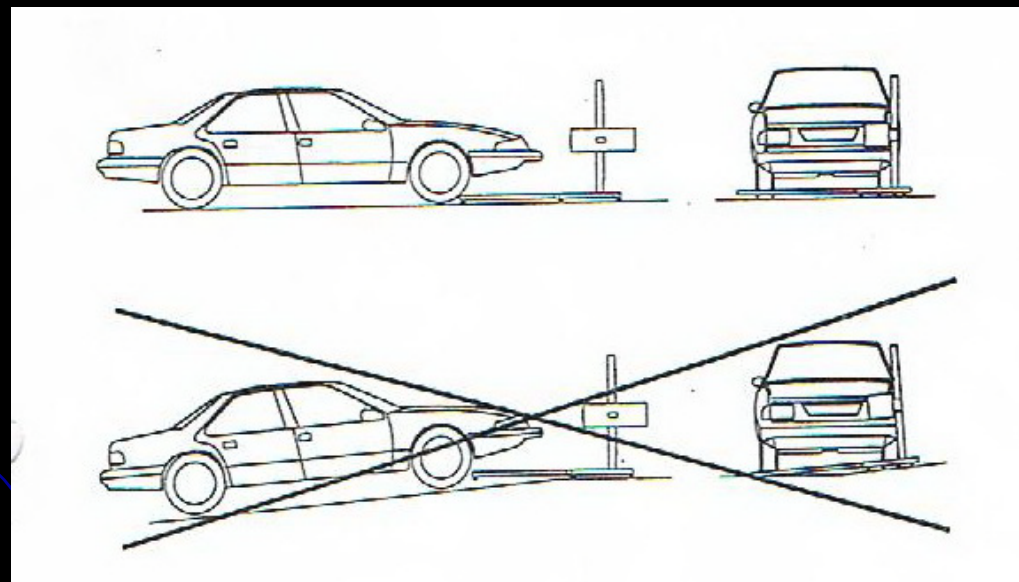
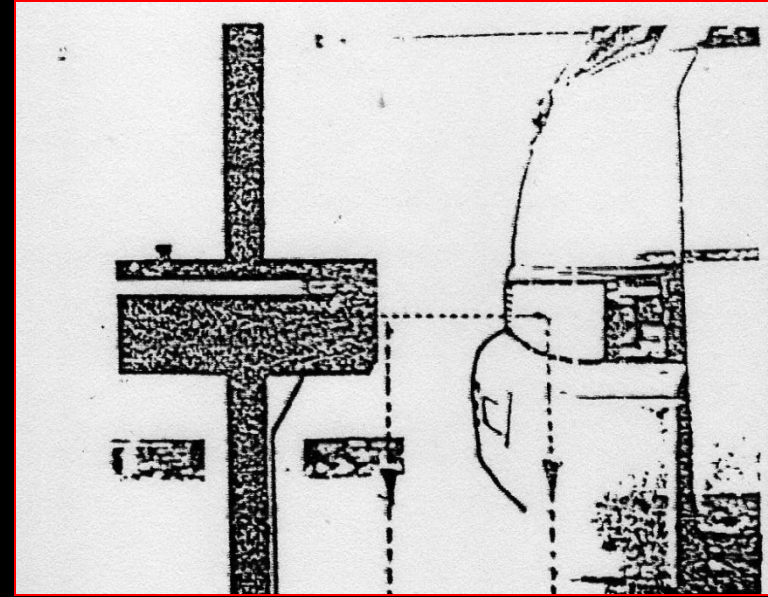


# วิธีตรวจวัดคอมไฟหน้า

- 1. จัดเตรียมพื้นที่และอุปกรณ์สำหรับตรวจวัด



# วิธีตรวจวัดคอมไฟหน้า



- 1. พิจารณากำหนดหาจุดศูนย์กลางของคอมไฟหน้ารถยนต์
- 2. วัดระยะในแนวตั้งจากจุดศูนย์กลางของคอมไฟหน้ารถยนต์ถึงพื้น ทั้งคอมไฟด้านซ้าย/ขวาของรถยนต์

# วิธีตรวจวัดโคมไฟหน้า



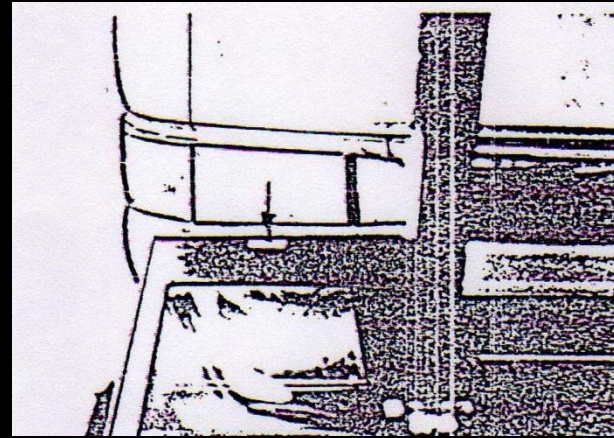
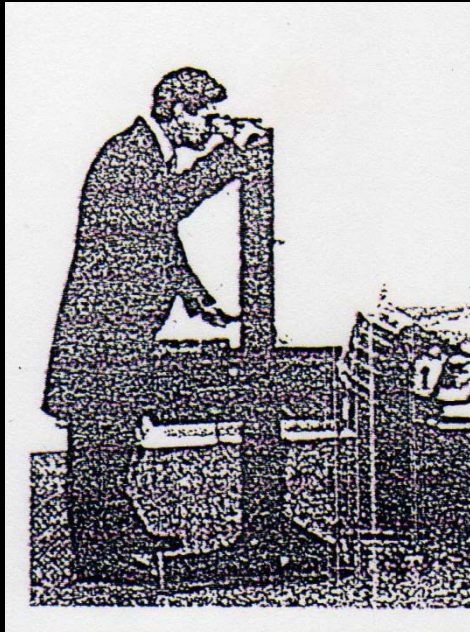
- 3. นำเครื่องทดสอบฯ มาวางไว้ตรงหน้าของโคมไฟรถยนต์และปรับระดับความสูงของเครื่องฯ โดยให้ระยะจากจุดศูนย์กลางของช่องหรือเลนส์รับแสงจากพื้นเท่ากับระยะที่วัดได้ในแต่ละด้าน
- 4. ตรวจสอบความลาดเอียงของพื้นที่ โดยใช้อุปกรณ์ตรวจวัดระดับของเครื่องทดสอบฯ

# วิธีตรวจวัดโคมไฟหน้า



- 5. วัดและปรับระยะห่างจากจุดศูนย์กลางของโคมไฟหน้าถึงจุดศูนย์กลางของโคมไฟหน้าถึงจุดศูนย์กลางของช่องหรือเลนส์รับแสงด้านหน้าของเครื่องทดสอบฯ ให้เท่ากับระยะที่ผู้ผลิตกำหนด

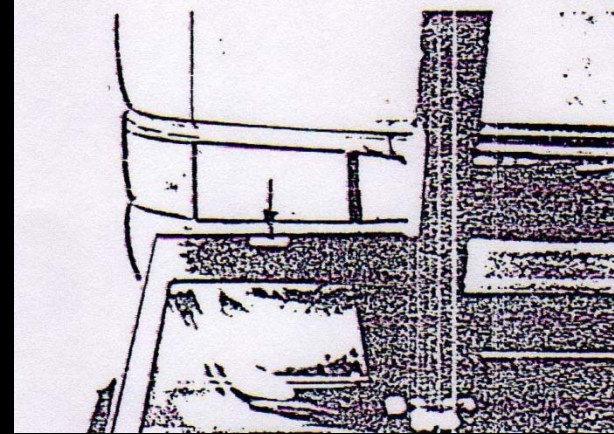
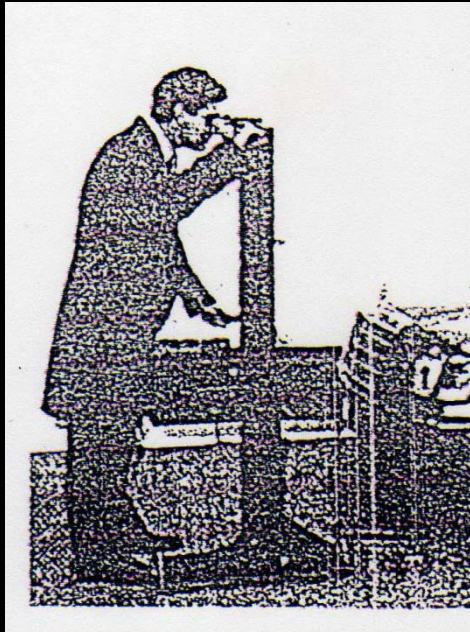
# วิธีตรวจวัดคอมไฟหน้า



## 2. วิธีการตรวจวัดคอมไฟหน้า

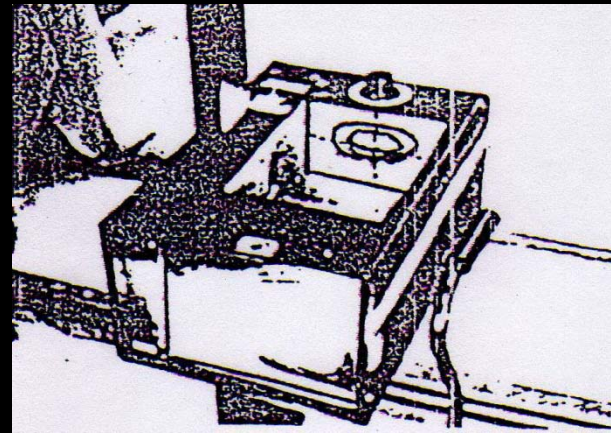
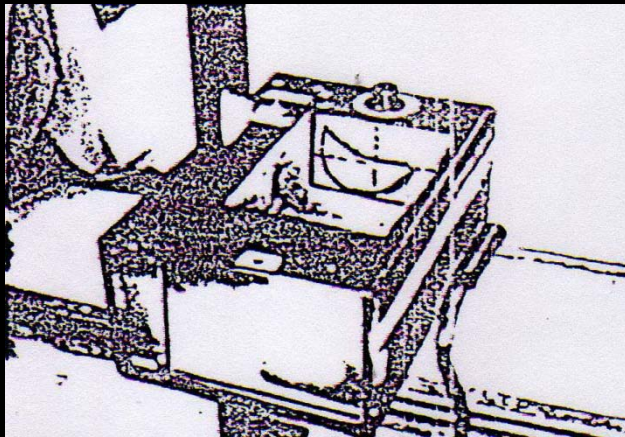
- 1. เลื่อนและนำเครื่องทดสอบไปวางตรงจุดกึ่งกลางด้านหน้ารถยนต์
- 2. ปรับตั้งระยะแนวขนานโดยให้ด้านหน้าของเครื่องทดสอบขนานกับด้านหน้ารถยนต์ ตามวิธีการที่ผู้ผลิตกำหนด
- 3. เลื่อนนำเครื่องทดสอบฯ ไปทำการวัดความเบี่ยงเบนของลำแสงจากคอมไฟหน้าฯ ในแต่ละด้าน

# วิธีตรวจวัดโคมไฟหน้า



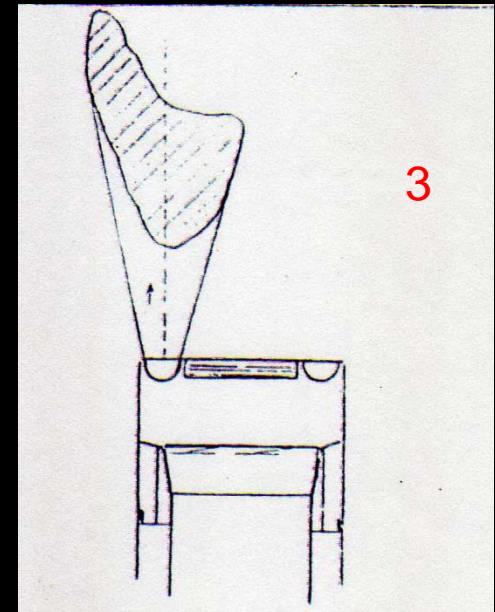
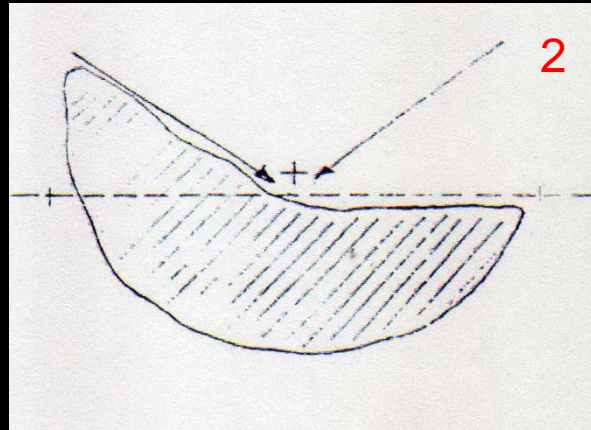
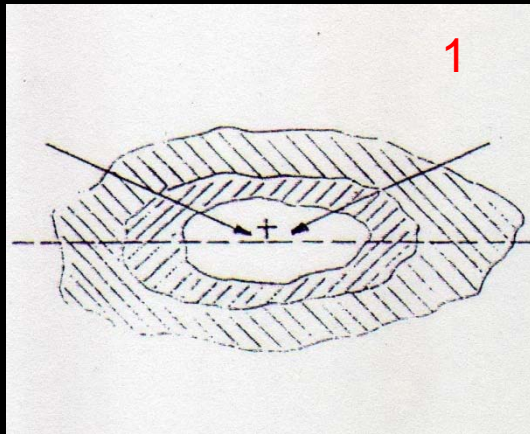
- 4. พิจารณาและสังเกตมองจากด้านบน เพื่อปรับตั้งให้จุดศูนย์กลางช่องหรือเลนส์รับแสงด้านหน้าเครื่องทดสอบฯ ตรงกับจุดศูนย์กลางโคมไฟที่จะทำการทดสอบนั้นก่อนทำการทดสอบ

# วิธีตรวจวัดโคมไฟหน้า



- 5. ปรับระดับของฉากรับแสงไว้ที่ 0 องศา และตรวจวัดความเบี่ยงเบนของลำแสงจากโคมไฟพุ่งต่ำและโคมไฟพุ่งไกลทั้งด้านซ้ายและขวา
- 6. พิจารณาการเบี่ยงเบนของลำแสงที่ตกกระทบฉากรับแสงภายในเครื่องทดสอบฯ โดยให้พิจารณาหาจุดศูนย์กลางความเข้มแสงสูงสุด

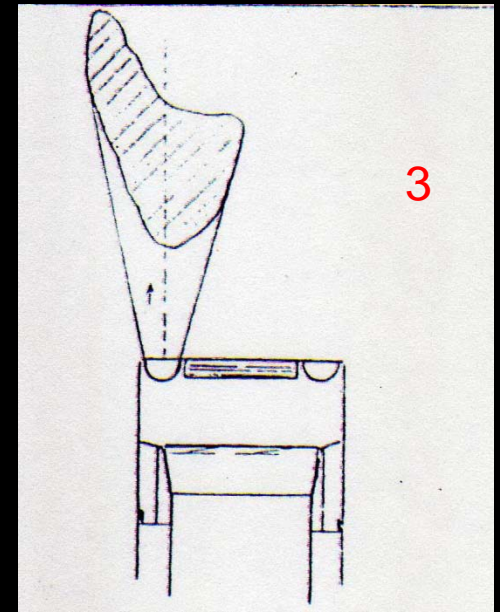
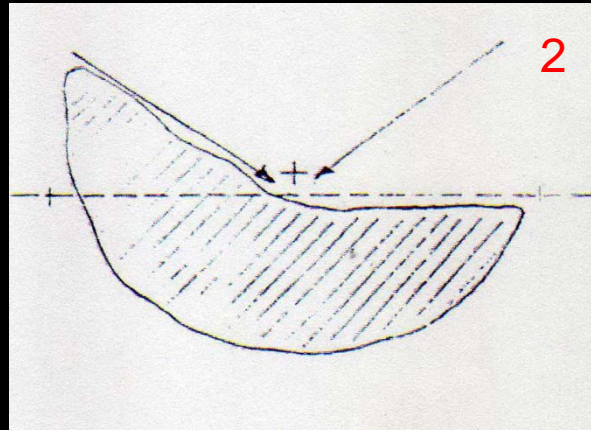
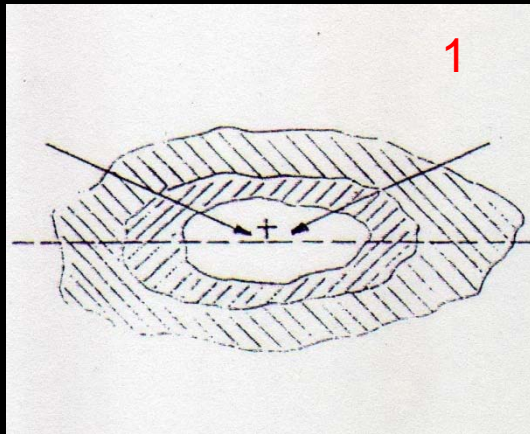
# วิธีตรวจวัดโคมไฟหน้า



- 7. โคมไฟพุ่งไกล จะมีลักษณะรูปร่างของแสงที่ตกกระทบบนฉากรับแสง ซึ่งให้พิจารณาจุดศูนย์กลางที่มีความเข้มแสงสูงสุด ว่ามีทิศทางเบี่ยงเบนไปทางใด
- 8. โคมไฟพุ่งต่ำ จะมีลักษณะรูปร่างของแสงที่ตกกระทบบนฉากรับแสง ซึ่งถ้าเป็นลักษณะแสงที่ไม่สามารถจะไม่สามารถพิจารณาหาจุดศูนย์กลางที่มีความเข้มแสงสูงสุดได้ และไม่สามารถตรวจสอบได้ว่ามีทิศทางเบี่ยงเบนไปทางใด



# วิธีตรวจวัดคอมไฟหน้า



- 9. สำหรับการเบี่ยงเบนทางด้านซ้ายหรือขวาของลำแสงโคไฟพุ่งต่ำที่ไม่สมมาตร จะถูกกำหนดโดยรูปร่างของแสงที่กระจายออกไป โดยกระจกดวงคอมหรือวัสดุสะท้อนแสง ซึ่งจะเป็นตัวกำหนดทิศทางให้แสงเบี่ยงเบนไปทางซ้ายอยู่แล้ว